

# 犬の散歩をされる皆さまへ

～誰もが心地よく過ごせるよう、ルールを守って愛犬との散歩をお楽しみください～



## 1. 愛犬には必ずリードをつけ、短く持ってお散歩ください

リードが長く、愛犬をコントロールしていない方が見受けられます。  
ノーリードや長すぎるリードは、迷い犬や、周りの方とのトラブルになります。



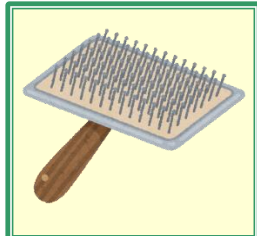
## 2. フンは必ずお持ち帰りください

フンの放置は公園の環境を汚してしまいます。また、フンをトイレに流すと排水管の詰まりの原因となる場合があります。愛犬も自分のフンが他人に迷惑をかけることは望んでいないことでしょう。



## 3. オシッコは水で流してください

オシッコしてしまった時は、水で流してください。  
また、マーキングはできる限りさせないようお願いします。



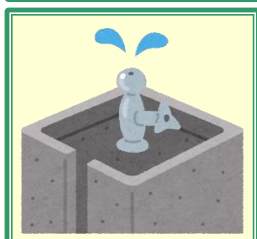
## 4. ブラッシングはご遠慮ください

ブラッシングによる大量の抜け毛の放置は、飛散や付着などの迷惑行為となります。



## 5. ベンチ・テーブルには乗せないでください

ベンチ・テーブルは、食事や休憩で利用できるように設置されています。  
ペット兼用ではないので、乗せたり、座らせたりする行為はご遠慮ください。



## 6. 水道水は蛇口から直接飲ませないでください

水道の蛇口はペット兼用ではありません。お皿などに移してから飲ませてください。



## 7. 遊具の利用はご遠慮ください

遊んでいる人との接触事故、愛犬の怪我、遊具損傷などに繋がるため、利用はご遠慮ください。



ルールが守られない場合は、公園内への愛犬の立ち入りを禁止させていただく場合がございます