



レストラン  
花みどり

ぱなぱな  
工房

わんぱく売店



ふしぎの船

センサーのふしぎ



わんぱくトレイン

## 交通のご案内



## お問い合わせ

とちぎわんぱく公園管理事務所  
 ☎0282-86-5855 ☎0282-86-5860  
 〒321-0211 栃木県下都賀郡壬生町大字国谷2273  
 URL : <https://www.park-tochigi.com/wanpaku/>  
 とちぎわんぱく公園指定管理グループ  
 代表者 公益財団法人栃木県民公園福祉協会



## お願い

- 歩行中の喫煙はご遠慮ください。喫煙は灰皿のある場所をお願いします。
- 自転車・ランニングバイクの乗り入れはご遠慮下さい。
- ペットは必ずリード等をつけるようお願いいたします。ペット連れで屋内施設に入ることとはご遠慮下さい。
- 屋内施設での飲食はご遠慮ください。  
 (こどもの城2階休憩所ピッコ)  
 (ふしぎの船3階は除く)

2024.3



広いフィールドであそび放題！  
 入園・駐車場も無料で、交通の便も最高です★  
 きれいな花や楽しい遊具、イベントも盛りだくさん！  
 ぜひお越しください。



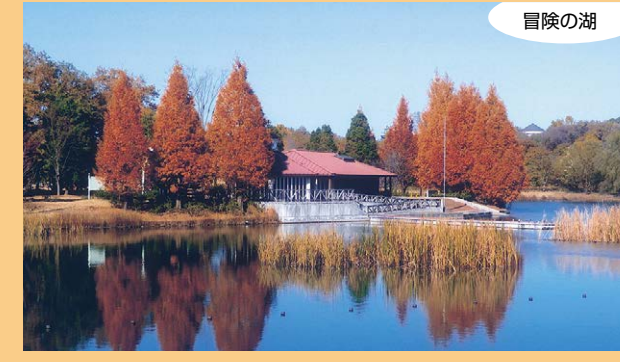
虹の広場



夢花壇



風の原っぱ



冒険の湖

## とちぎわんぱく公園の利用について

### 開園時間

●午前8時30分から午後6時30分まで  
(10月から2月までは午後5時30分まで)

### 開館時間 (こどもの城・ばなばなのまち・ふしぎの船)

●午前9時30分から午後5時まで  
(10月から2月までは午後4時30分まで)  
※ふしぎの船の入館は閉館30分前まで

### 休館日 (こどもの城・ばなばなのまち・ふしぎの船)

●毎週火曜日及び12月29日～1月1日  
※火曜日が祝日のときはその翌日  
春休み期間、お盆期間、10月1日～10月31日は無休  
(ホームページなどでご確認ください。)

### ふしぎの船利用料金

●小・中学生-120円 ●高・大人-250円 ●シニア(65歳以上)-200円  
●団体(20人以上) 小・中学生-100円 高・大人-200円 シニア-150円  
●冬期(12月1日～2月末日) 小・中学生-100円 高・大人-200円  
シニア-150円

### わんぱくトレイン

●3才～中学生-100円(一区間) ●高校生・大人-150円(一区間)  
●運行日-土・日・祝日(季節により変更あり)  
●発着所-ばなばなのまち・ハイウェーパーク入口・おもちゃ博物館前

### 大恐竜パーク

●3才～大人-800円  
毎週月曜日定休日(ホームページなどでご確認ください。)

### レストラン・売店 (ばなばなのまち)

●レストラン花みどり ☎0282-86-6684  
●おみやげやさん ●だがしやさん

### ベビーカー・車椅子

●こどもの城2階管理事務所にて無料貸し出し

### 授乳室・トイレ・ロッカー (無料)

●授乳室：こどもの城1階(みんなの部屋)・ばなばなのまち  
●トイレ：ベビーシート・ベビーベッド・ベビーチェア設置  
●ロッカー：こどもの城・ふしぎの船

## とちぎわんぱく公園マップ

